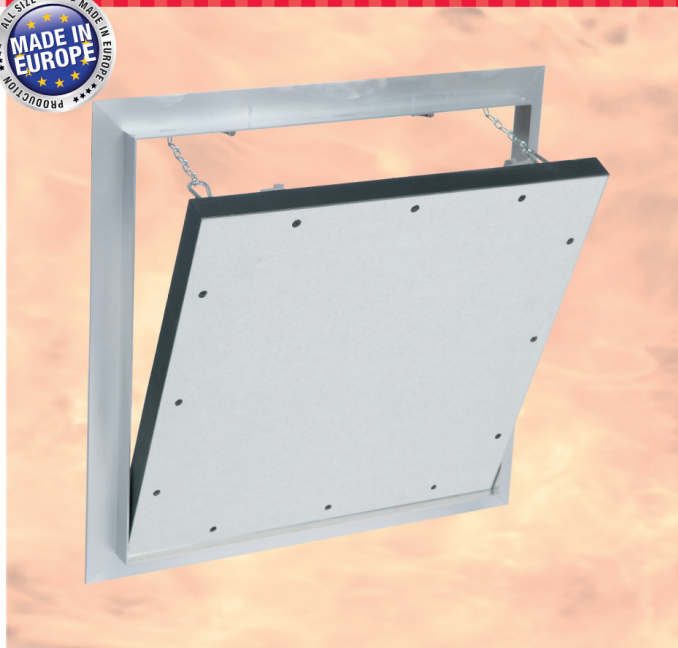


# Botola d'ispezione con resistenza al fuoco

Per pareti divisorie con lastre - Sistema F4

EI30/EI60/EI90/EI120



## Descrizione prodotto

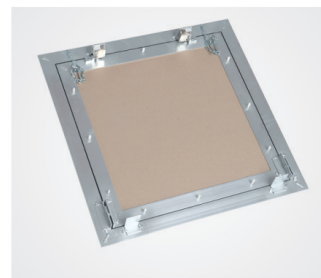
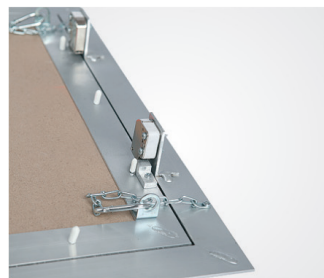
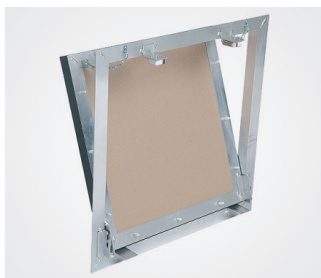
La botola d'ispezione è composta da profili in alluminio con lastra di gesso rivestito GKF da 25 mm (EI120/EI90/EI60/EI30) e da due o più chiusure a scatto.

I due telai della botola d'ispezione sono composti da quattro profili solidamente saldati l'uno all'altro mediante un procedimento speciale. La botola viene fornita con due o più catenelle di sicurezza con moschettone da riagganciare dopo ogni apertura in modo da evitare incidenti.

Tra il telaio e lo sportello viene lasciata una fuga di 1,75 mm provvista di una guarnizione profilata antincendio (ad espansione). Le chiusure a scatto, invisibili, aprono con una semplice pressione la botola d'ispezione.

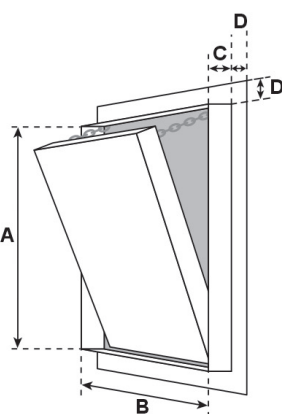


# F4



Sportello estraibile

Figura a sinistra:  
profilo laterale  
con chiusure



A e B = misure interne  
telaio esterno

C = 25 mm

D = 28 mm

E = 40 mm

## Possibilità di applicazione

Su parete divisoria:

■ EI30/EI60/EI90/EI120

Testata secondo la normativa europea EN1364-1.

## Dimensioni

La botola d'ispezione è testata fino alla misura 1000 x 1000 mm con certificato dai due lati della parete.

Le misure D e E restano invariate. La misura C corrisponde allo spessore delle lastre.

## Dimensioni speciali

Produzione su misura secondo necessità

## Serrature

Possibilità di inserimento serrature dietro consulto tecnico

## Particolari vantaggi del nostro sistema

- Soluzioni a basso costo
- Consegne in tempi ridotti
- Installazione rapida e senza problemi
- Solidi profili in alluminio
- Soluzione tecnicamente affermata
- Installazione a filo muro in pareti di gesso rivestito

NUOVO

**ADESSO ANCHE PER  
CONTROPARETE  
COLLABORANTE**